

# CHRISTIANE BELANGER

D A N S E

## STAGE D'ÉTÉ EN DANSE 2010 INITIATION ET IMMERSION

### 17<sup>e</sup> ÉDITION



THÉMATIQUE

## *Blanche-Neige et les sept nains*



Organisme associé et partenaire  
avec la Ville de Québec

VILLE DE  
**QUÉBEC**  
Arrondissement  
Ste-Foy-Sillery  
La Cité



1415, rue Frank-Carrel  
local 108  
Québec (Qc) G1N 4N7

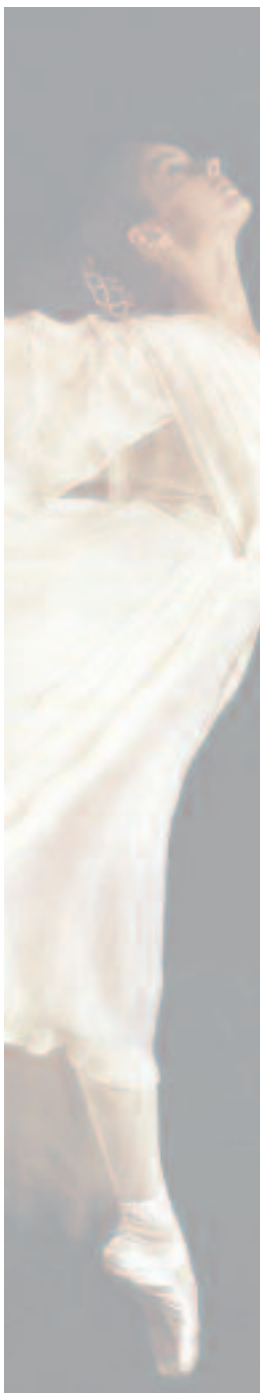
Téléphone :  
**418-525-5751**  
**418-262-6902**

Sans frais :  
1-866-525-5751



Centre  
**BRULART**  
1229, av. du  
Chamoine-Morel  
Québec (Qc) G1S 4B1

Téléphone :  
**418-525-5751**  
**418-262-6902**



[info@christianebelanger-danse.com](mailto:info@christianebelanger-danse.com)  
[www.christianebelanger-danse.com](http://www.christianebelanger-danse.com)

### FORMULAIRE D'INSCRIPTION

Nom : \_\_\_\_\_ Prénom : \_\_\_\_\_ Âge : \_\_\_\_\_

Adresse : \_\_\_\_\_

Téléphone (résidence) : \_\_\_\_\_ Téléphone (travail) : \_\_\_\_\_

Périodes : 21 au 26 juin 2010  -- 28 juin au 3 juillet 2010  -- 19 au 24 juillet 2010  -- 26 au 31 août 2010

Paiement à joindre :

- Chaque camp est au coût de 235.00\$
- 1<sup>er</sup> versement à la date courante incluant les frais d'inscription de **10\$**/semaine et les frais de garde.
- 2<sup>e</sup> versement, chèque postdaté deux semaines avant la date choisie.
- Frais de garde en sus - **25\$**/semaine
- Total de 245.00\$

Signature d'un parent : \_\_\_\_\_



Christiane Bélanger est danseuse, chorégraphe et directrice de l'**école Christiane Bélanger-Danse** qui a été fondée en 1989. Depuis 2001, elle a de plus sa propre compagnie : **La Compagnie Christiane Bélanger**.

Christiane a une **formation classique**, a de plus travaillé avec le Théâtre Ballet Kataline Molnar et s'est fait remarquée par ses performances dans plusieurs productions des Ballet Eddy Toussaint. Elle a également étudié avec France James du Royal London Ballet et a été **danseuse soliste** dans la troupe Ballet Pavillon. Toujours en quête de se perfectionner, elle a terminé sa formation classique à l'École supérieure de danse de Québec sous la direction de Sylvie Pagé. Par la suite, elle a acquis une **formation contemporaine** avec Diane Thibodeau à l'École l'Entrechat à Québec et a complété sa formation par des stages avec José Limon, Lynn Simonson et Luigi, à Toronto, etc.

Christiane Bélanger a plus de **24 ans d'expérience** comme **danseuse, chorégraphe, professeure** ainsi que **productrice**. Nous vous proposons, ici, de vous faire connaître une partie de son travail de création et de vous faire partager son amour de la danse !

### Philosophie

L'**école Christiane Bélanger-Danse**, fondée par **Christiane Bélanger**, danseuse et chorégraphe professionnelle, ce n'est pas qu'une école de danse, c'est aussi une école de pensée de la danse tant au niveau de l'enseignement que des productions et présentations de spectacles chorégraphiques.

Elle y enseigne la **danse classique (ballet)**, le **pré ballet**, la **danse contemporaine** et **expressive** ainsi que bien plus encore et tout ça avec le respect et l'intégrité :

- ✓ respect de l'art et respect des limites corporelles de ses élèves, variant selon leur âge et leur niveau d'apprentissage, cela en fonction des exigences du mode d'expression choisi;
- ✓ intégrité, car son enseignement sera le même, quels que soient les buts et les attentes des danseurs : une ouverture sur une carrière professionnelle, de la danse pour le plaisir ou pour l'épanouissement personnel.

La danse origine du sacré et du magique... Au fil des temps, des rythmes et des civilisations, elle évolue sur plusieurs modes d'expressions, certains plus libres, d'autres plus rigoureux. C'est cette variété et cette riche multiplicité que l'**école Christiane Bélanger-Danse** transmet en y insufflant un caractère actuel et universel.

- ...pour s'initier au « plus ancien des arts »
- ...pour s'exprimer par le « geste corporel »
- ...pour évoluer dans l'espace sous une « prudente et compétente direction professionnelle ».

## Informations générales

- ◆ Les enfants apportent tous les jours un dîner et deux collations et de préférence un repas froid.
- ◆ Les enfants apportent tous les jours leur maillot de bain et leur serviette de bain.

## HORAIRE

Lundi au vendredi  
9 h à 16 h

Service de garde 7 h 30 à 9 h  
et  
16 h à 17 h 30

Ouvert de **7 h 30 à 17 h 30** (frais de service de garde)  
Des frais de **25 \$ supplémentaires pour la semaine**.

De plus, à noter que les **retards** seront chargés au coût de **10 \$/30 min. après 17 h 30**.

## Thématique pour les 6 - 13 ans

L'orientation avec une thématique se rapportant à la production

*Blanche-Neige  
et les sept nains*

qui sera présenté en 2010.

Comte des frères Grimm paru en 1812, celui-ci est fortement ancré dans les traditions européennes. Une princesse belle comme la neige et sa méchante belle-mère craignait que sa beauté ne dépasse le sien. Très méchante, elle la couvrit de haillons.... Mais un jour Blanche-Neige aura ce qu'elle mérite, après avoir vécu des moments difficiles, l'amour et le bonheur.

Bienvenue à toutes et à tous!

## Dégustation du vendredi avec la collaboration de :

De Blanchet Pâtisserie - Épicerie fine  
435, rue Saint-Joseph Est  
Québec (Québec) G1K 3B6  
(418) 525-9779  
www.deblanchet.com

## Programmation

### Matin

9 h à 12 h  
collation  
(pause 20 min.)

- ◆ Étirements
- ◆ Barre
- ◆ Abdominaux
- ◆ Diagonale
- ◆ Adages et allegros
- ◆ Répertoire

### Après-midi

13 h 30 à 15 h 30  
collation  
(pause 20 min.)

Production chorégraphique et autres volets de danse et spécificités s'y référant (anatomie, placement corporel, etc.)

## Activité

- ◆ Piscine St-Sacrement

## Ce qu'il faut savoir

- ◆ Mode de paiement des frais d'inscription : nous demandons de l'argent comptant ou des chèques postdatés, en un ou deux versements, deux semaines avant le début du camp.

## Remboursement

- ◆ Un formulaire de remboursement devra être complété et une retenue de 25 % sera appliquée. Aucun remboursement ne sera accepté au début du camp, sauf pour des raisons majeures.

## À prévoir pour les parents

### Informations importantes

- ◆ Il nous faut le nom de la personne à contacter en cas d'urgence soit à la résidence ou au bureau.

- ◆ Une fiche médicale (allergies) avec la carte d'assurance-maladie et la date d'expiration.

- ◆ L'autorisation pour les sorties, s'il y a lieu.

- ◆ L'autorisation de départ en fin de journée avec les noms des personnes à charge.

***Veillez noter qu'une réduction sera accordée au deuxième enfant de la même famille.***